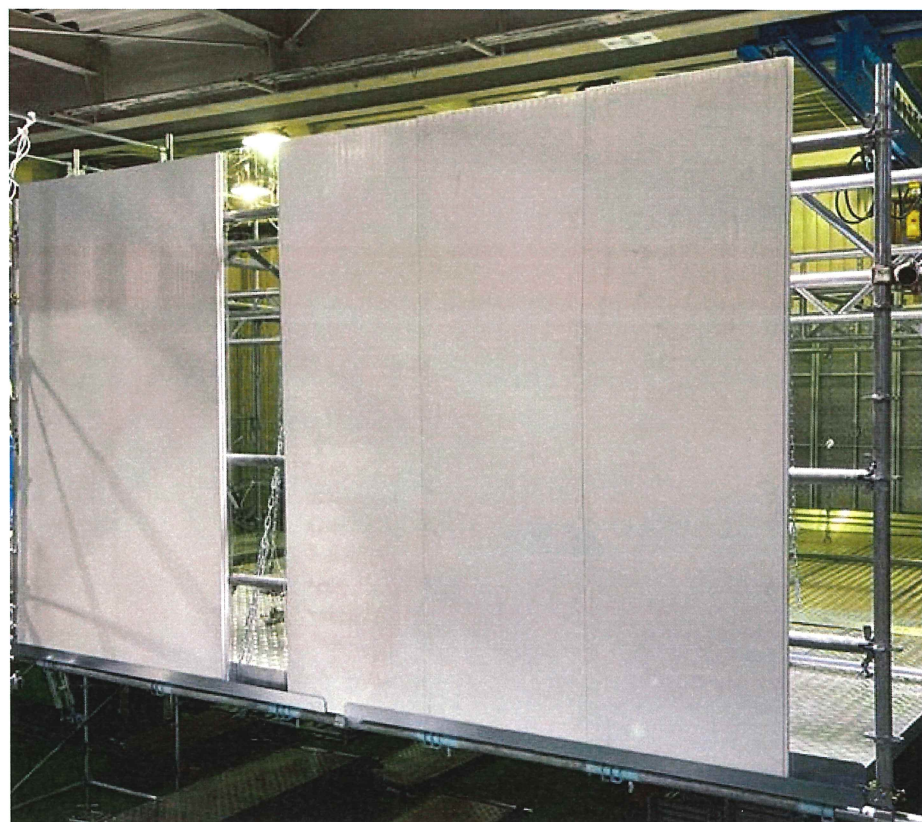


# 朝顔養生材 PVCパネル (商品名: プラットウォール)のご提案



# 材料特性(その1)

## 1. 難燃素材

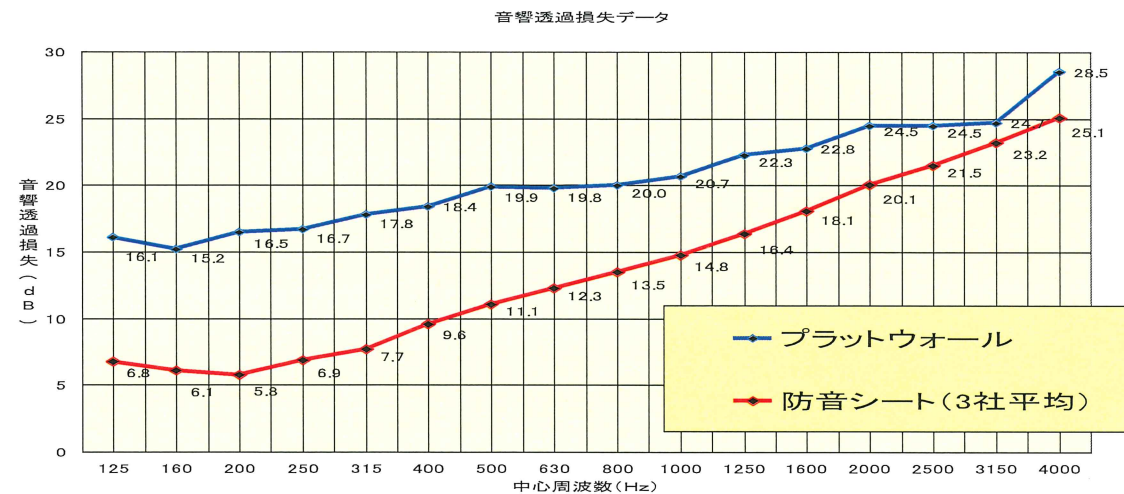
熱を加えても、パネルは炭化するものの着火しない防災性を実証



試験結果

加熱時間	NO	試験項目		
		残炎時間(秒)	残じん時間(秒)	炭化面積(cm <sup>2</sup> )
2分加熱	1	0	0	36
	2	0	0	35
	3	0	0	38
着炎後6秒加熱	1	1	1	7
	2	1	1	9

## 2. 防音性





# 材料特性(その2)

## 3. 絶縁性



### 電気絶縁性

樹脂素材のため、電気を通さないので、絶縁性を求められる鉄道・電力工事現場の採用実績が多数あります。

## 4. 耐食性



### 耐食性

樹脂素材のため、雨に濡れても錆びません。潮風でも腐食しないため、沿岸部での使用に適しています。

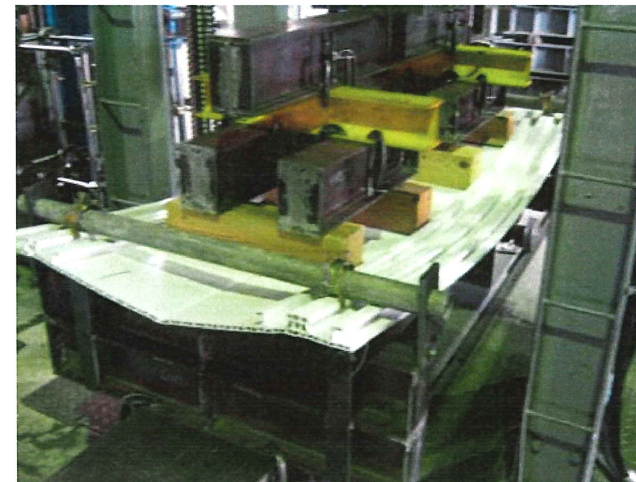
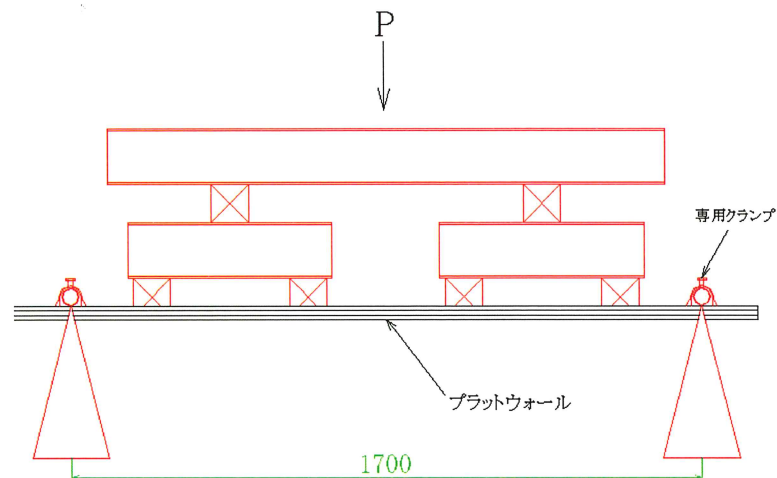
# 材料特性(その3)

## 5. 耐風性

荷重試験において、300kgfの荷重を加えても専用クランプが外れることが無く、耐風圧を有しています。 ※社団法人仮設工業会で試験実施

曲げ強度試験

供試体	1	2
強度 kN	2.89	2.95



最大瞬間風速 47m/秒\* にも対応する耐風性を有しています

\* 一般財団法人 建材試験センターで試験実施



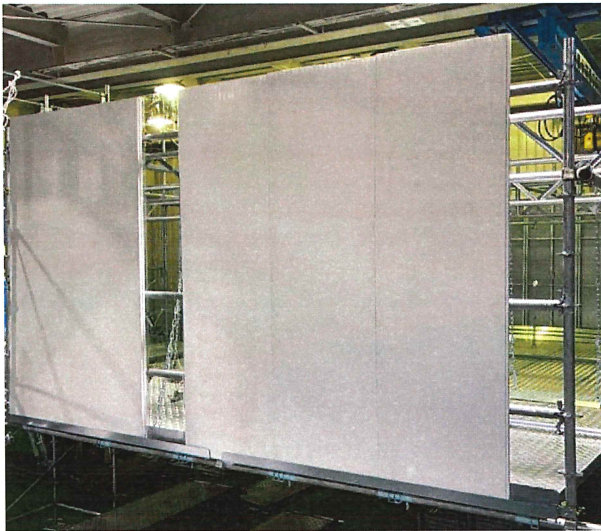
# 施工特性(その1)

## 1. 全吊り足場対応可能

後付け施工のため、メーカーを問わず在来の吊り足場と組み合わせることが出来る

\* 株式会社 三共 自社調べによる

### 【施工例】



朝顔の支柱と手摺は  
次世代足場 TOBILINEを使用



GSシステム  
朝顔の支柱と手摺は  
単管とクランプを使用



クイックデッキ  
朝顔の支柱と手摺は  
クイックデッキ材(3S)を使用



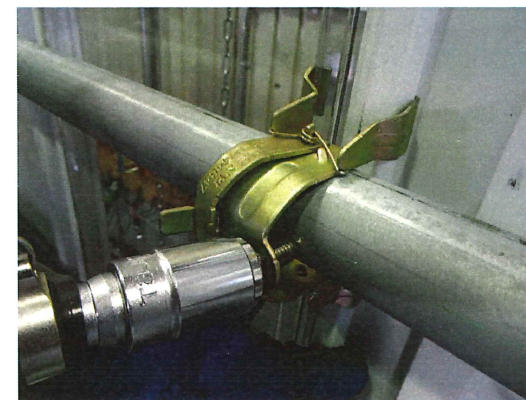
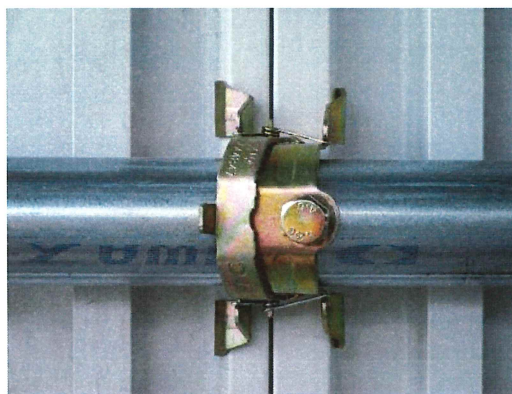
# 施工特性(その2)

## 2. 台風養生が簡単



1枚7.8kg\* と軽量なので、安全かつスピーディーに設置・取り外しが可能

\*幅600mm x 高さ3,000mm サイズ 1枚の重量

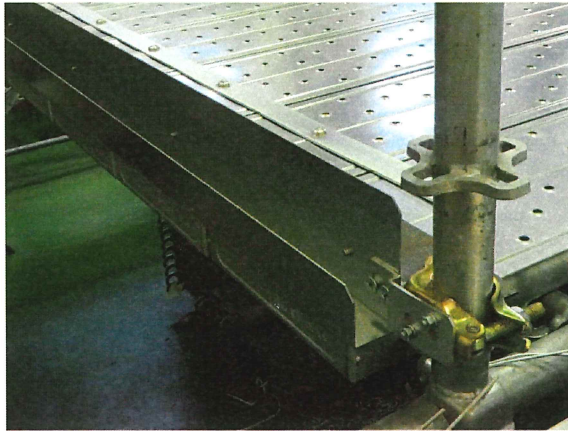


専用クランプ取り付け方式で取り外しも復旧もラクラク  
(はさんですぐ固定、そして締めるだけ)

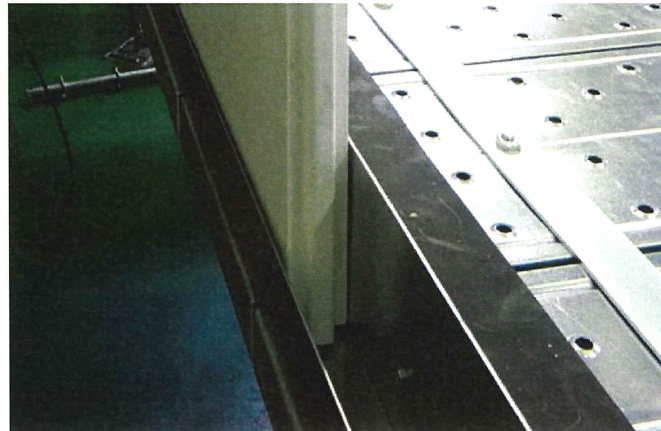


# 施工特性(その3)

## 3. 専用支持材による安全性と気密性の向上



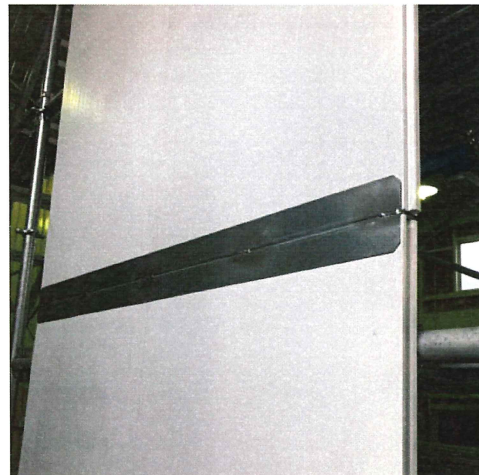
TSすきまレール(専用支持材)に朝顔を差し込むことで落下リスクを低減



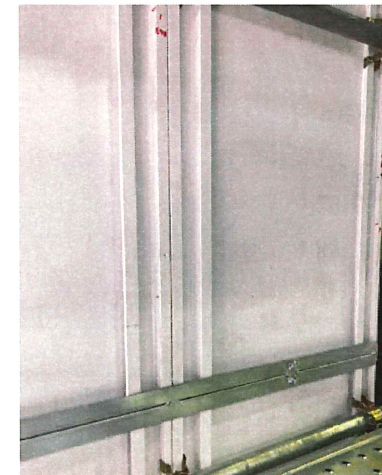
作業床と朝顔のすきまをなくす形状



プラットウォールの連結部分



積み重ねる際はTS連結レール(専用支持材)を活用



# 商品ラインアップ

## TSプラットウォール

高さ(mm)	幅(mm)	重量(kg)
2000	600	5.2
3000	600	7.8

\* オープン価格

## TSプラットウォール オールクリア

高さ(mm)	幅(mm)	重量(kg)
2000	300	2.0
3000	300	3.0

\* オープン価格

## TSプラットウォール専用クランプ

幅(mm)	高さ(mm)	重量(kg)
81	110	0.17

\* オープン価格

## TSすきまレール

高さ(mm)	幅(mm)	重量(kg)
100	1829	6.2

\* オープン価格

## TS連結レール

高さ(mm)	幅(mm)	重量(kg)
180	1200	2.8
180	1800	4.2

\* オープン価格

\* 設置には、朝顔支柱や手摺材が必要となります

\* 製品の仕様および外観は、改良のため予告なく変更することがあります